

## HLUTHAFAR

Hlutabréf Hampiðjunnar eru skráð á aðallista Verðbréfaþings Íslands hf. Hluthafar í árslok 2000 voru 486 og fækkaði þeim úr 576 frá árinu áður. Síðasta viðskiptagengi ársins með hlutabréf félagsins var 5,20.

## STJÓRN

**Eftirtaldir aðilar voru kjörnir á aðalfundi 17. mars 2000:**

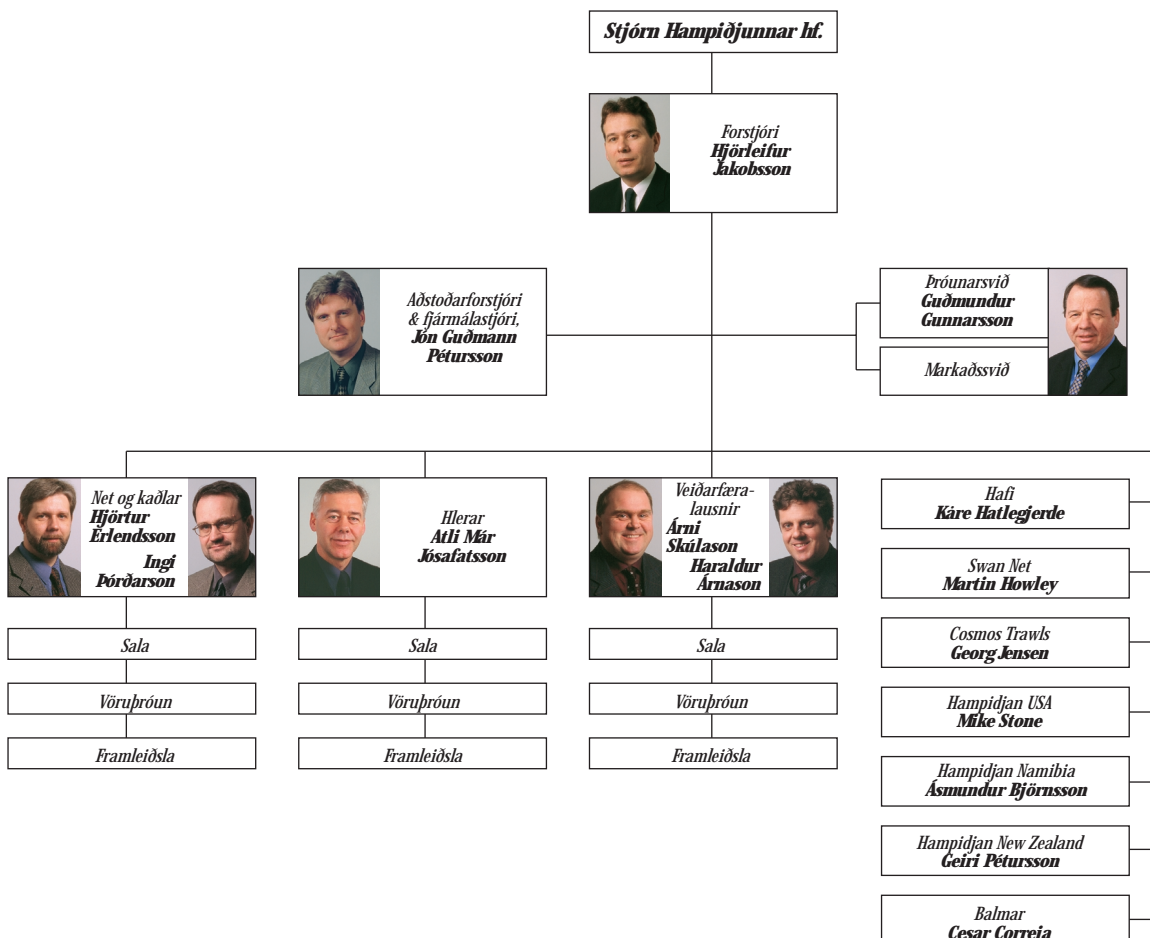
**Stjórn Hampiðjunnar hf.:**  
Bragi Hannesson, formaður  
Árni Vilhjálmsson  
Baldur Guðlaugsson  
Sigurður Egilsson  
Sigurgeir Guðmannsson

**Varamenn:**  
Jón Sigurðsson  
Magni Guðmundsson  
Unnur Þórðardóttir

**Endurskoðendur:**  
PricewaterhouseCoopers ehf  
Ómar H. Björnsson  
Þórir Ólafsson

**Kjörnir skoðunarmenn:**  
Soffía Guðmundsdóttir  
Vilhjálmur Ásgeirsson

## SKIPURIT



## FIMM ÁRA YFIRLIT *Five-Year Summary*

### SAMSTÆÐA (ISK þús. kr.) *Consolidated (in ISK thousands)\**

#### REKSTRARREIKNINGUR

*Income Statement:*

	2000	1999	1998	1997	1996
Rekstrartekjur <i>Operating revenues</i> .....	2.249.663	1.494.537	1.535.723	1.358.092	1.410.188
Hreinn hagnaður <i>Net income for the year</i> .....	125.206	147.370	142.112	65.015	105.816

#### EIGIÐ FÉ

*Stockholders' equity:*

Hlutfé í byrjun árs <i>Share capital at beginning of year</i> .....	487.106	487.106	487.106	405.921	324.737
Útgáfa jöfnunarhlutabréfa <i>Stock dividend</i> .....	0	0	0	81.185	81.184
Útgáfa nýrr hlutabréfa <i>New shares</i> .....	0	0	0	0	0
Eigin hlutabréf, breyting <i>Own shares, change</i> .....	(4.481)	0	0	0	0
Hlutfé í árslok <i>Share capital at end of year</i> .....	482.625	487.106	487.106	487.106	405.921
Annað eigið fé <i>Other capital</i> .....	816.814	755.087	613.445	491.356	544.339
Eigið fé alls <i>Stockholders' equity</i> .....	1.299.439	1.242.193	1.100.551	978.462	950.260

#### TÖLULEGT YFIRLIT, FAST VERÐLAG 2000

*Highlights, adjusted to price level in 2000:*

	2000	1999	1998	1997	1996
Rekstrartekjur <i>Operating revenues</i> .....	2.249.663	1.567.345	1.659.301	1.491.792	1.577.006
Hreinn hagnaður <i>Net income for the year</i> .....	125.206	154.549	153.548	71.416	118.333
Eigið fé <i>Stockholders' equity</i> .....	1.299.439	1.294.058	1.210.786	1.090.117	1.080.132
Eiginfjárhlutfall <i>Equity ratio</i> .....	34,4%	50,0%	54,5%	53,1%	52,6%

#### ARÐUR OG GENGI

*Shareholder information:*

	2001	2000	1999	1998	1997
Arður greiddur út á árinu vegna fyrra árs <i>Dividends paid</i> .....	8,0%	12,0%	8,0%	7,0%	10,0%
Gengi hlutabréfa í ársbyrjun <i>Sale price of shares in beginning of year</i> .....	5,20	5,65	3,90	2,96	5,24
Arður sem hlutfall af markaðsverðmæti <i>Dividend yield</i> .....	1,5%	2,1%	2,1%	2,4%	1,9%

\* 1 USD was equivalent to ISK 85 on December 31, 2000.